

**INFORME DE SEGUIMIENTO: SECTOR DE ACEITE DE OLIVA. ANDALUCÍA**

**SEMANA 27. CAMPAÑA 2018/19**

**POCAS OPERACIONES A LA ESPERA DE UNA MEJORA DE LOS PRECIOS EN ORIGEN**

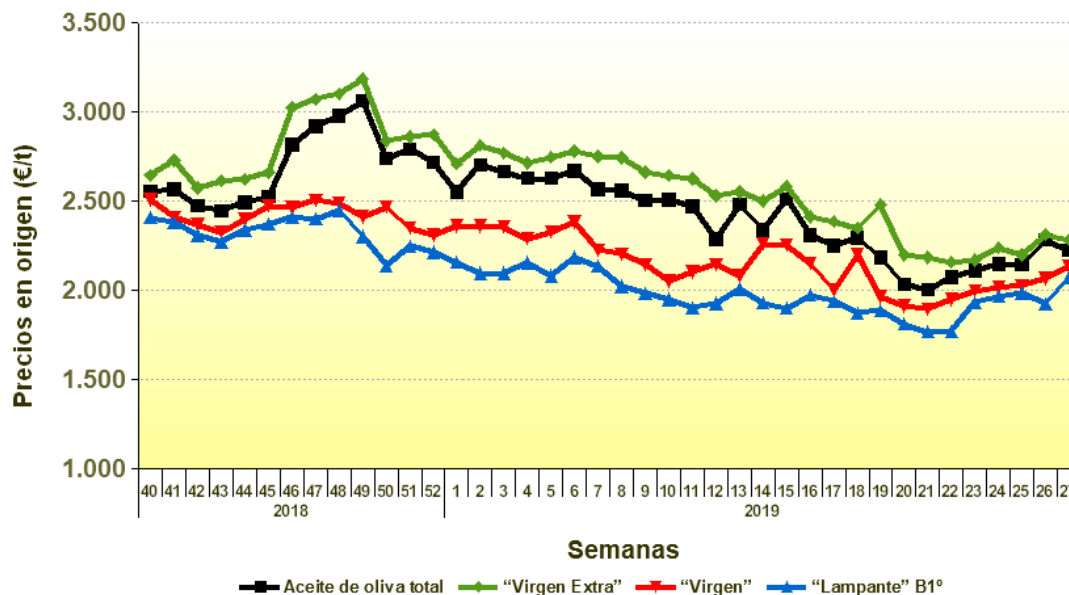
Los precios en origen durante la semana 27 mostraron escasas variaciones respecto a la semana anterior, si bien se incrementaron ligeramente en las categorías "lampante" y "virgen", y prácticamente no variaron en "virgen extra". En cuanto a los movimientos del mercado, se volvieron a realizar pocas operaciones en origen, encontrándose el sector a la espera de una posible mejora en el nivel de los precios.

**Tabla 1.** Precio medio semanal (€/t) y cantidades comercializadas (t) en las cuatro últimas semanas en Andalucía por las empresas colaboradoras del Observatorio de Precios y Mercados.

Periodo	Aceite de oliva total		Aceite de Oliva Virgen Extra		Aceite de Oliva Virgen		Aceite de Oliva Virgen Lampante (B1°)	
	Cantidad (t)	Precio Medio [€/t]	Cantidad (t)	Precio Medio [€/t]	Cantidad (t)	Precio Medio [€/t]	Cantidad (t)	Precio Medio [€/t]
10/06/2019 - 16/06/2019	2.232,50	2.147,01	1.375,50	2.239,84	550,00	2.015,09	307,00	1.967,43
17/06/2019 - 23/06/2019	3.270,70	2.143,70	2.263,70	2.200,26	745,00	2.027,41	262,00	1.985,69
24/06/2019 - 30/06/2019	3.236,46	2.283,43	2.933,46	2.311,90	175,00	2.068,57	128,00	1.924,69
01/07/2019 - 07/07/2019	3.340,00	2.223,78	2.238,00	2.282,84	559,50	2.132,13	542,50	2.074,65

Fuente: Observatorio de Precios y Mercados de la Consejería de Agricultura, Ganadería, Pesca y Desarrollo Sostenible.

**Gráfico 1.** Evolución de los precios medios semanales en origen de aceite de oliva por categorías.

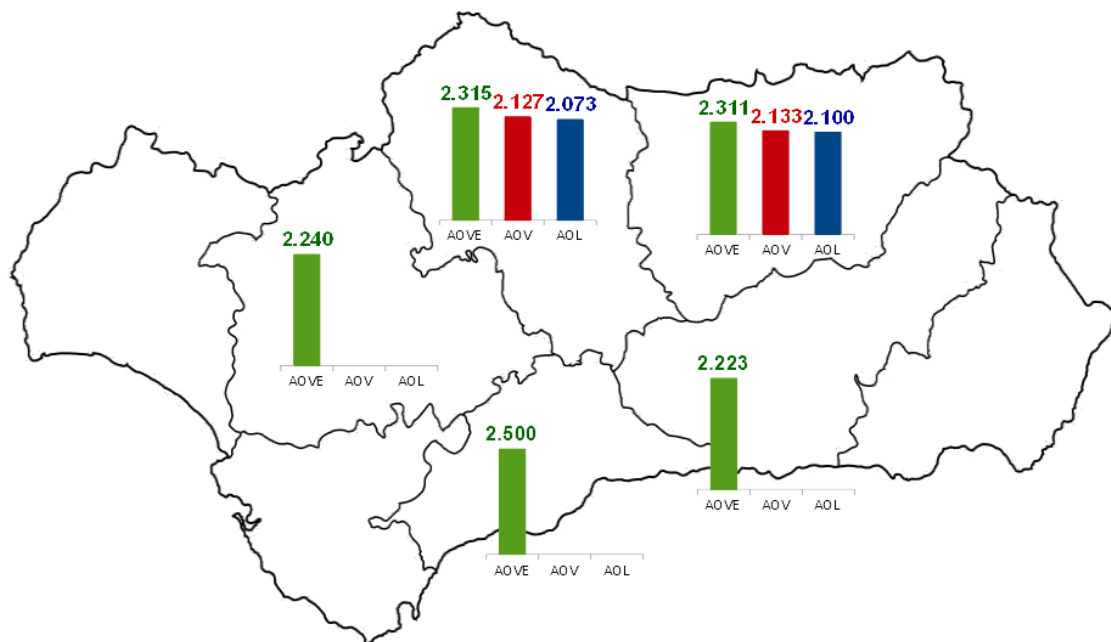


Fuente: Observatorio de Precios y Mercados de la Consejería de Agricultura, Ganadería, Pesca y Desarrollo Sostenible.

Se permite la reproducción total o parcial de los datos o gráficos de esta publicación, citando su procedencia.

A nivel provincial, durante la semana 27 de 2019 las entidades que colaboran con el Observatorio de Precios y Mercados realizaron operaciones en origen en las provincias de Córdoba, Granada, Jaén, Málaga y Sevilla. Los precios medios registrados oscilaron entre 2,223-2,500 €/kg en “virgen extra”, entre 2,127-2,133 €/kg en virgen, y entre 2,073-2,100 €/kg en “lampante”.

**Gráfico 2.** Precios medios semanales (€/toneladas) en origen en las principales provincias productoras andaluzas.



**Nota:** AOVE: aceite de oliva “virgen extra”; AOV: aceite de oliva “virgen”; AOL: aceite de oliva “lampante”.

Fuente: Observatorio de Precios y Mercados de la Consejería de Agricultura, Ganadería, Pesca y Desarrollo Sostenible.

Se permite la reproducción total o parcial de los datos o gráficos de esta publicación, citando su procedencia.